

Estrada de Damasco

João Cabete
Welson Barbosa



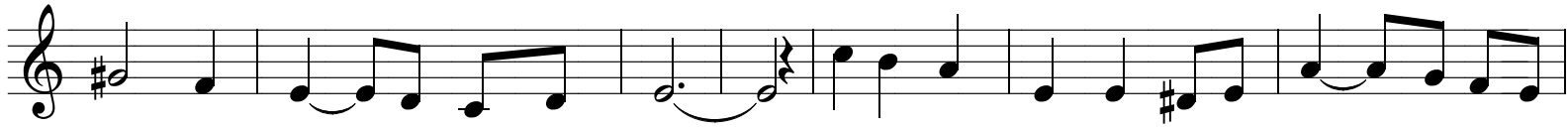
Na es tra da de Da mas co Di vi na luz bri lhou
En vol vi do_en tre va den sa Em pran tos se pros trou



Con ver ten do pa ra_o Cris to A que le que pe
E se guin do_a no va cren ça Sua al ma_i lu mi



cou Ó meu Je sus Tu que és ter nu ra_e_a mor En vol ve_em
nou



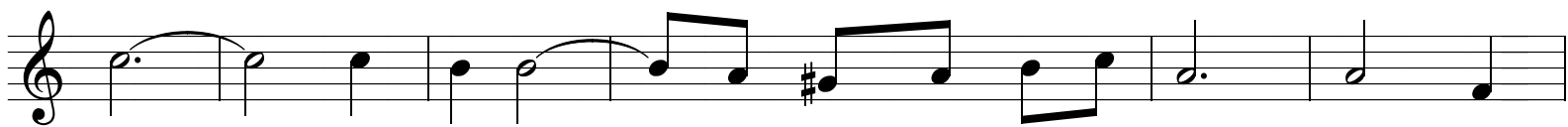
luz o mun do sem pre_em dor Ó Mes tre_a ma do Tu que és to do bom



da de A luz que_a Pau lo trans for mou In



fla me a to da_Hu ma ni da de A luz que_a Pau lo trans for



mou In fla me a to da_Hu ma ni da de, Ó



Meu Je sus!